

Amyloid β (1-38) (FL) ELISA

本製品は、独立行政法人 新エネルギー・産業技術総合開発機構 (NEDO) 委託事業である、基礎研究から臨床研究への橋渡し促進技術開発/橋渡し促進技術開発「アルツハイマー病総合診断体系実用化プロジェクト：根本治療の実現に向けて」の研究成果の一部です。

測定原理



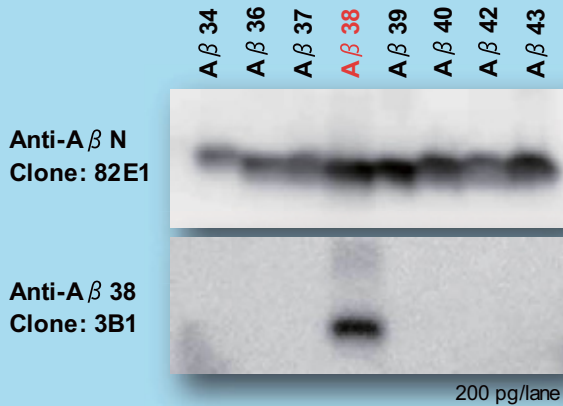
Human

1 HRP conjugated anti-A β 38, Clone: 3B1 (標識)
 DAEFRHDSGYEVVHQQKLVFFFAEDVGSNKGAIIGLMVGG
 Anti-A β N, Clone: 82E1 (固相) 38

■測定範囲：145.23~2.27 pmol/L (600~9.38 pg/mL) ■測定感度：0.31 pmol/L (1.28 pg/mL)

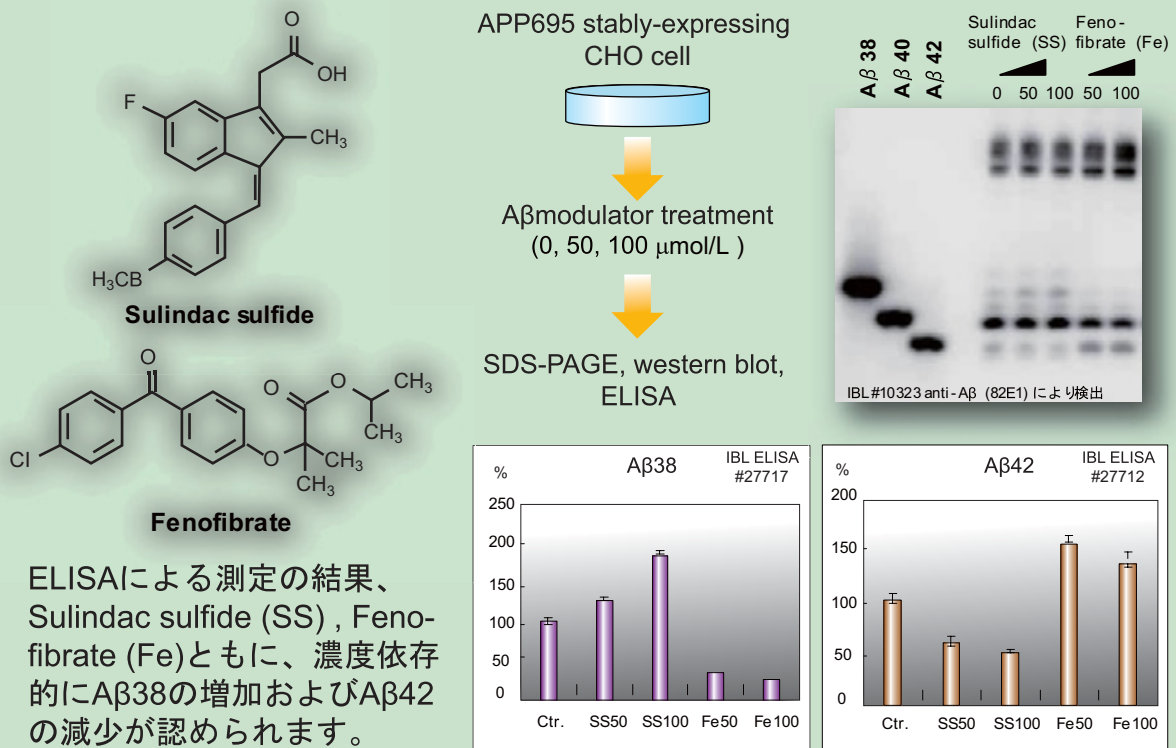
■適用：細胞培養上清、CSF

Anti-A β 38 (3B1) の特異性 A β 38に対して高い特異性を有する抗体です



A β modulatorの影響

A β modulatorによりA β 38とA β 42の量が反比例します



NEW ELISA Kits

for Alzheimer's Research

Amyloid β (1-38) (FL)

A β 38 断端特異的 MoAb (3B1) と、A β N 末端特異的 MoAb (82E1) とのサンドイッチによる ELISA キットです。近年、Non-Steroidal Anti-Inflammatory Drugs (NSAIDs) の投与患者において、AD の進行が遅れるなどの疫学的な研究が進んでおり、*in vitro* での A β 42、38 の挙動についての研究が行われています。

sAPP, Highly sensitive Total, - α and - β

新しい抗体の開発に伴い、従来の弊社製品に比べ、高感度の検出が可能となり、細胞上清中や CSF 中ばかりでなく、希釈によりヒト血中の各 sAPP の測定が可能となりました。

同一製品につきましては、新製品の販売開始後、従来品を販売中止とする予定です。両製品間で測定値が異なる場合がありますので、ご注意下さい。

Amyloid β Oligomers (82E1-specific)

A β N 末端特異的 MoAb (82E1) を固相側および標識側に用いたサンドイッチによる ELISA キットです。A β N 末端を複数有するオリゴマーやタンパク質との重合体等、同一ダブルエピトープを有するあらゆる A β 複合体を検出し、相対的に測定できます。

(参考文献：Xia W, *et. al.* Arch Neurol. 2009 Feb;66(2):190-9.)

NEW ELISA Kits						
製品番号	製品名			容量	価格	測定対象
27717	Human	Amyloid β (1-38) (FL)	Assay Kit - IBL	96 well	¥ 120,000	CSF、細胞培養上清
27731	Human	sAPP, Total (highly sensitive)	Assay Kit - IBL	96 well	¥ 98,000	血清、EDTA 血漿、CSF、細胞培養上清
27732	Human	sAPP β -w (highly sensitive)	Assay Kit - IBL	96 well	¥ 98,000	EDTA 血漿、CSF、細胞培養上清
27734	Human	sAPP α (highly sensitive)	Assay Kit - IBL	96 well	¥ 98,000	血清、EDTA 血漿、CSF、細胞培養上清
27733	Human	sAPP β -sw (highly sensitive)	Assay Kit - IBL	96 well	¥ 98,000	EDTA 血漿、脳組織抽出液 細胞培養上清
27725 (開発中)	Human	Amyloid β Oligomers (82E1-specific)	Assay Kit - IBL	96 well	¥ 120,000	—