

# Amyloid $\beta$ Oligomers (82E1-specific) ELISA

## Amyloid $\beta$ Oligomers (82E1-specific)

製品番号	製品名		容量	価格	測定範囲	測定対象	
27725	Human	Amyloid $\beta$ Oligomers (82E1-specific)	Assay Kit - IBL	96 Well	¥ 120,000	18.98 ~ 1,215 pmol/L	血清、EDTA 血漿、脳組織抽出液

A $\beta$  のオリゴマーやタンパク質との重合体など、A $\beta$  のN 末端を認識する抗体(82E1)と、2 箇所以上のエピトープで結合する各種A $\beta$  複合体を検出します。

### 測定原理

Anti-A $\beta$ N,  
Clone: 82E1 (固相)



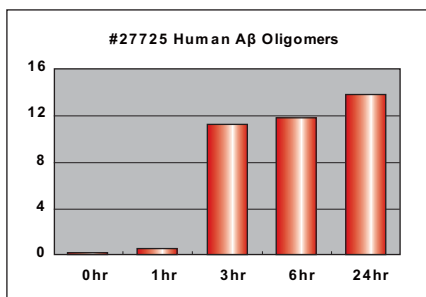
HRP conjugated anti-A $\beta$ N, Clone: 82E1 (標識)

Oligomerの1例

## Amyloid $\beta$ Oligomers 測定例

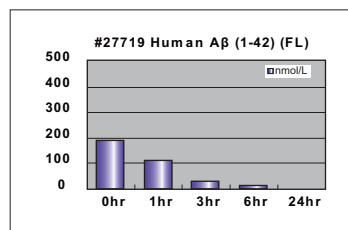
A $\beta$  1-42をDMSOで溶解し、0.1% NH<sub>4</sub>OHIにて希釈したものを37°Cにて攪拌しながら反応させたものを、0, 1, 3, 6, 24hr 後に希釈し、それぞれ測定した。

### Amyloid $\beta$ Oligomers 測定



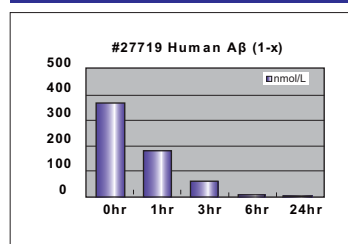
N	測定値 (nM)	理論値 (nM)	測定%
0hr	0.10	243.9	0.04
1hr	0.47	243.9	0.19
3hr	11.08	243.9	4.54
6hr	11.61	243.9	4.76
24hr	13.75	243.9	5.64

### Amyloid $\beta$ 1-42 FL 測定



1-42 FL	測定値 (nM)	理論値 (nM)	測定%
0hr	180.37	243.9	73.95
1hr	111.1	243.9	45.55
3hr	33.14	243.9	13.59
6hr	4.26	243.9	1.75
24hr	1.22	243.9	0.50

### Amyloid $\beta$ 1-x測定

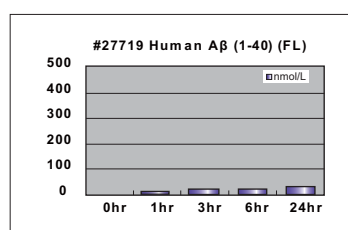


1-x	測定値 (nM)	理論値 (nM)	測定%
0hr	430.54	243.9	176.52
1hr	220.13	243.9	90.25
3hr	74.93	243.9	30.72
6hr	13.12	243.9	5.38
24hr	6.13	243.9	2.51

本検討例において

1. 時間経過とともに、A $\beta$ Oligomersの測定値は上昇した。
2. 時間経過とともにA $\beta$ (1-42) (FL) およびA $\beta$  (1-x) の測定値は減少した。
3. 時間経過によるA $\beta$ 1-40の測定値に大きな変化は認められなかった。

### Amyloid $\beta$ 1-40 FL 測定



1-40 FL	測定値 (nM)	理論値 (nM)	測定%
0hr	0.11	243.9	0.05
1hr	1.24	243.9	0.51
3hr	2.15	243.9	0.88
6hr	2.12	243.9	0.87
24hr	2.98	243.9	1.22

# Amyloid $\beta$ (1-38) (FL) ELISA

本製品は、独立行政法人 新エネルギー・産業技術総合開発機構 (NEDO) 委託事業である、基礎研究から臨床研究への橋渡し促進技術開発/橋渡し促進技術開発「アルツハイマー病総合診断体系実用化プロジェクト：根本治療の実現に向けて」の研究成果の一部です。

## 測定原理



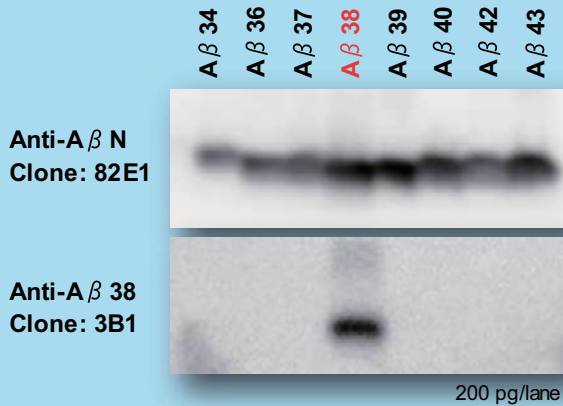
Human

1 HRP conjugated anti-A $\beta$ 38, Clone: 3B1 (標識)   
 DAEFRHDSGYEVVHQQKLVFFAEDVGSNKGAIIGLMVGG   
 Anti-A $\beta$ N, Clone: 82E1 (固相) 38

■測定範囲：145.23~2.27 pmol/L (600~9.38 pg/mL) ■測定感度：0.31 pmol/L (1.28 pg/mL)

■適用：細胞培養上清、CSF

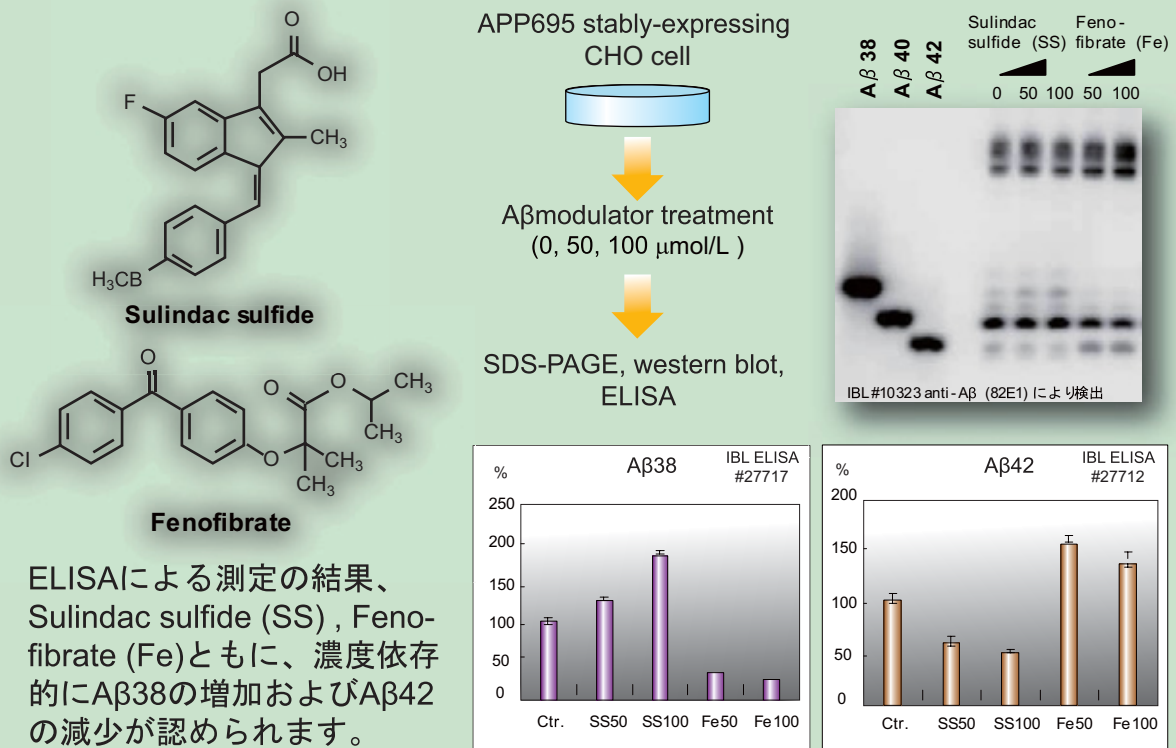
## Anti-A $\beta$ 38 (3B1) の特異性 A $\beta$ 38に対して高い特異性を有する抗体です



各ペプチドを 100 nmol/L 添加して測定			
	測定値 (pmol/L)	理論値 (pmol/L)	交差率 (%)
A $\beta$ 34	0	100,000	0
A $\beta$ 36	0	100,000	0
A $\beta$ 37	75.02	100,000	0.075
A $\beta$ 39	57.17	100,000	0.057
A $\beta$ 40	49.37	100,000	0.049
A $\beta$ 41	1.51	100,000	0.002
A $\beta$ 42	2.70	100,000	0.003

## A $\beta$ modulatorの影響

A $\beta$ modulatorによりA $\beta$ 38とA $\beta$ 42の量が反比例します



# ELISA Kits

## for Alzheimer's Research

NEW

### Amyloid $\beta$ Oligomers (82E1-specific)

A  $\beta$  N 末端特異的 MoAb (82E1) を固相側および標識側に用いたサンドイッチによる ELISA キットです。A  $\beta$  N 末端を複数有するオリゴマーやタンパク質との重合体等、同一ダブルエピトープを有するあらゆる A  $\beta$  複合体を検出し、相対的に測定できます。

NEW

### Amyloid $\beta$ (1-38) (FL)

A  $\beta$  38 断端特異的 MoAb (3B1) と、A  $\beta$  N 末端特異的 MoAb (82E1) とのサンドイッチによる ELISA キットです。近年、Non-Steroidal Anti-Inflammatory Drugs (NSAIDs) の投与患者において、AD の進行が遅れるなどの疫学的な研究が進んでおり、*in vitro* での A  $\beta$  42、38 の挙動についての研究が行われています。

## 製品一覧

■ Amyloid $\beta$ ELISA Kits					
製品番号	製品名			容量	価格
27729	Human	Amyloid $\beta$ (1-x)	Assay Kit - IBL	96Well	¥ 78,000
27717	Human	Amyloid $\beta$ (1-38) (FL)	Assay Kit - IBL	96Well	¥ 120,000
27713	Human	Amyloid $\beta$ (1-40)	Assay Kit - IBL	96Well	¥ 78,000
27714	Human	Amyloid $\beta$ (1-40) (N)	Assay Kit - IBL	96Well	¥ 78,000
27718	Human	Amyloid $\beta$ (1-40) (FL)	Assay Kit - IBL	96Well	¥ 78,000
27711	Human	Amyloid $\beta$ (1-42)	Assay Kit - IBL	96Well	¥ 78,000
27712	Human	Amyloid $\beta$ (1-42) (N)	Assay Kit - IBL	96Well	¥ 78,000
27418	Human	Amyloid $\beta$ (N3pE-40)	Assay Kit - IBL	96Well	¥ 78,000
27716	Human	Amyloid $\beta$ (N3pE-42)	Assay Kit - IBL	96Well	¥ 78,000
27725	Human	Amyloid $\beta$ Oligomers (82E1-specific)	Assay Kit - IBL	96Well	¥ 120,000
27720	Mouse/Rat	Amyloid $\beta$ (1-40) High Specific	Assay Kit - IBL	96Well	¥ 78,000

■ APP ELISA Kits					
製品番号	製品名			容量	価格
27731	Human	sAPP, Total (highly sensitive)	Assay Kit - IBL	96Well	¥ 98,000
27734	Human	sAPP $\alpha$ (highly sensitive)	Assay Kit - IBL	96Well	¥ 98,000
27732	Human	sAPP $\beta$ -w (highly sensitive)	Assay Kit - IBL	96Well	¥ 98,000
27733	Human	sAPP $\beta$ -sw (highly sensitive)	Assay Kit - IBL	96Well	¥ 98,000
27776	Human	APP $\beta$ CTF	Assay Kit - IBL	96Well	¥ 98,000
27415	Mouse/Rat	sAPP $\alpha$	Assay Kit - IBL	96Well	¥ 98,000